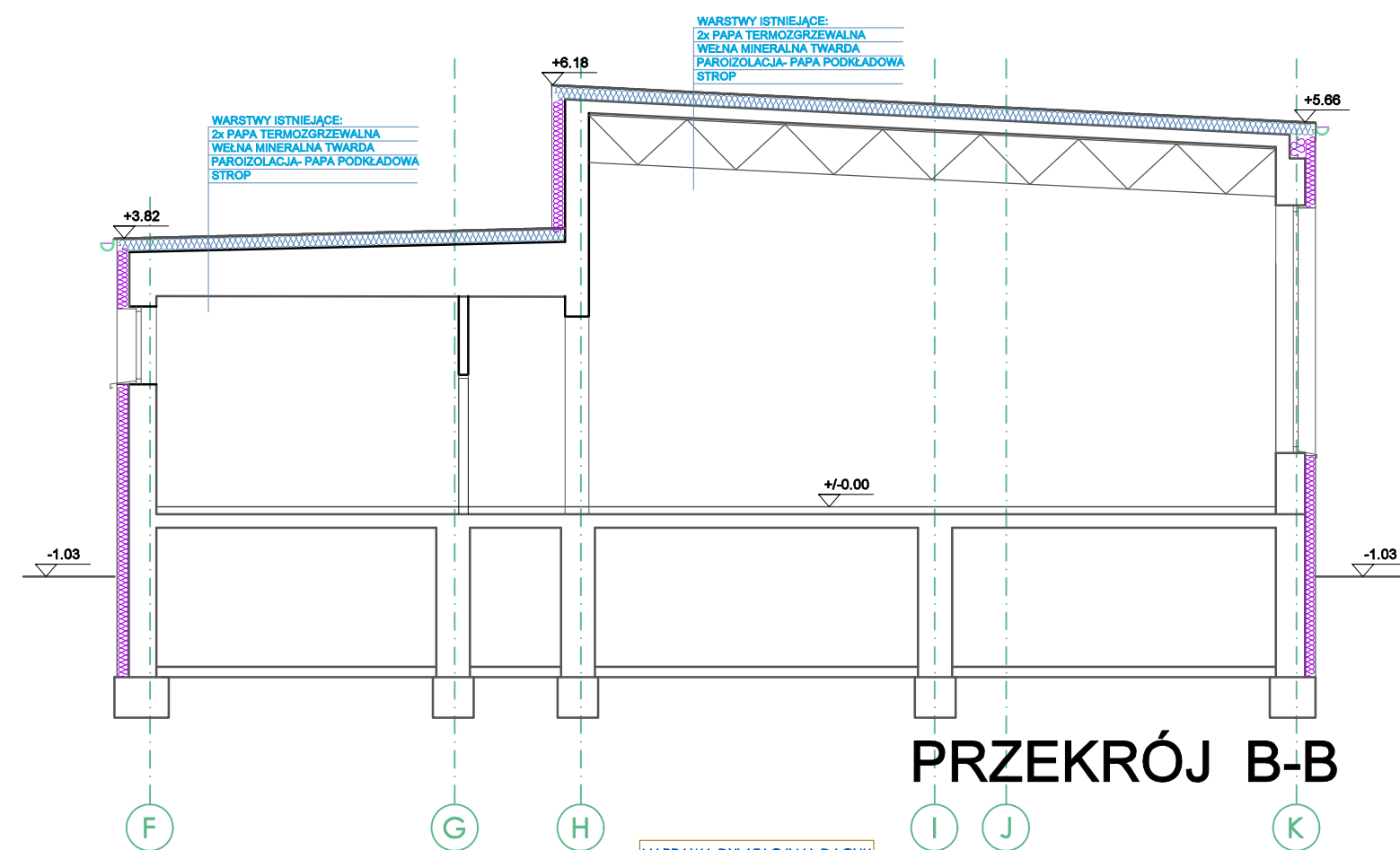


### III.ZAKRES OPRACOWANIA

#### 1.Wykonanie termomodernizacji :

- docieplenie ścian zewnętrznych,
- izolacja fundamentów (izolacja termiczna i hydroizolacja), docieplenie stropów nad piwnicami,
- okna, roboty ziemne, roboty rozbiórkowe,
- dymiana okien z nawiewnikami wraz z parapetami wewnętrznymi i zewnętrznymi oraz wymiana drzwi zewnętrznych, wewnętrznych, fasad, drzwi wejściowych i pozostałych elementów,
- wymiana pokrycia dachu wraz z jego dociepleniem, wymianę obróbek blacharskich, rynien, rur spustowych, naprawa kominów, wymiana istniejących elementów wentylacyjnych na dachu i elewacjach, oraz wymianę instalacji odgromowej,
- modernizacja instalacji sanitarnych: c.o., wod-kan, c.w.u., wentylacji,
- modernizacja instalacji zasilających, elektrycznych, oświetleniowych, teletechnicznych, informatycznych i niskoprądowych,
- prace towarzyszące czyli między innymi tynkarskie, malarskie, posadzkowe, konstrukcyjne, dekarskie, ścienne, sufitowe, okładzinowe,
- modernizacja wszystkich pomieszczeń i części składowych budynków oraz instalacji,
- naprawę tynków, wykonanie przerw w tynku i malowanie pomieszczeń, płytkowanie, układanie wykładzin,
- modernizację kuchni,
- modernizację łazienek wraz z wymianą pionów i poziomów wod-kan, c.o., c.w.u., wentylacja,
- wymianę urządzeń, wyposażenia i armatury,
- miejscopodparowanie terenu, ogrodzenia, schody wejściowe, balustrady, daszki itp.,
- dostosowanie budynku do obowiązujących przepisów p.poż. (m.in. strefy, drogi ewakuacyjne, instalacje, oddziaływanie itp.), norm oraz przepisów prawa,
- naprawa/uzupełnienie listwy



## PRZĘKRÓJ B-B

**PROJEKTOWANE KLAPY ODDYMIAJĄCE**  
Powierzchnia rzutu podłogowego kłapy schodowej= 53,90 m<sup>2</sup>  
Wymagana powierzchnia czynna kłapy dymowej=53,90 m<sup>2</sup> x 5% = 2,68 m<sup>2</sup>  
Dobrana kłapa dymowa=Kłapa dymowa 140x140cm o wysokości podłogowej 50cm  
Pow. czynna oddymiania = 1,58 m<sup>2</sup> -projektuje się kłapy 140x140  
Pobór prądu elektrycznego 4A  
Kopułka z poliwęglanu komorowego PC16 mieszna U=1,8W/m<sup>2</sup>K, SL300,  
PC25 mieszna U=1,5W/m<sup>2</sup>K,  
Wymiar otworu napowietrzającego=Pow. geometryczna kłapy x 130%  
3,82 m<sup>2</sup> x 130% = 5,06 m<sup>2</sup> w postaci drzwi otwierających się o 90 stopni

montaż płyt OSB4 o grubości 22 mm  
na warstwie izolacyjnej dachu,  
przekrycie papką w celu utworzenia  
długości technicznej

Montaż drabiny dachowej  
o szer. 60cm

2x papa na lepku - papa NRO  
stropień 20 cm na ścianie  
(10 cm x 10 cm)  
papa paronizacyjna  
warstwa spawalna 2% (zwarzanie cementowy)  
płyty karbowane 24 cm  
tynk cem.-wsp. 2 cm

2x papa na lepku - papa NRO  
warstwa mineralna 20 cm na ścianie  
(10 cm (warstwa) + 10 cm)  
papa paronizacyjna  
warstwa spawalna 2% (zwarzanie cementowy)  
płyty karbowane 24 cm  
tynk cem.-wsp. 2 cm

2x papa na lepku - papa NRO  
warstwa mineralna 20 cm na ścianie  
(10 cm (warstwa) + 10 cm)  
papa paronizacyjna  
warstwa spawalna 2% (zwarzanie cementowy)  
płyty karbowane 24 cm  
tynk cem.-wsp. 2 cm

2x papa na lepku - papa NRO  
warstwa mineralna 20 cm na ścianie  
(10 cm (warstwa) + 10 cm)  
papa paronizacyjna  
warstwa spawalna 2% (zwarzanie cementowy)  
płyty karbowane 24 cm  
tynk cem.-wsp. 2 cm

2x papa na lepku - papa NRO  
warstwa mineralna 20 cm na ścianie  
(10 cm (warstwa) + 10 cm)  
papa paronizacyjna  
warstwa spawalna 2% (zwarzanie cementowy)  
płyty karbowane 24 cm  
tynk cem.-wsp. 2 cm

2x papa na lepku - papa NRO  
warstwa mineralna 20 cm na ścianie  
(10 cm (warstwa) + 10 cm)  
papa paronizacyjna  
warstwa spawalna 2% (zwarzanie cementowy)  
płyty karbowane 24 cm  
tynk cem.-wsp. 2 cm

2x papa na lepku - papa NRO  
warstwa mineralna 20 cm na ścianie  
(10 cm (warstwa) + 10 cm)  
papa paronizacyjna  
warstwa spawalna 2% (zwarzanie cementowy)  
płyty karbowane 24 cm  
tynk cem.-wsp. 2 cm

2x papa na lepku - papa NRO  
warstwa mineralna 20 cm na ścianie  
(10 cm (warstwa) + 10 cm)  
papa paronizacyjna  
warstwa spawalna 2% (zwarzanie cementowy)  
płyty karbowane 24 cm  
tynk cem.-wsp. 2 cm

2x papa na lepku - papa NRO  
warstwa mineralna 20 cm na ścianie  
(10 cm (warstwa) + 10 cm)  
papa paronizacyjna  
warstwa spawalna 2% (zwarzanie cementowy)  
płyty karbowane 24 cm  
tynk cem.-wsp. 2 cm

2x papa na lepku - papa NRO  
warstwa mineralna 20 cm na ścianie  
(10 cm (warstwa) + 10 cm)  
papa paronizacyjna  
warstwa spawalna 2% (zwarzanie cementowy)  
płyty karbowane 24 cm  
tynk cem.-wsp. 2 cm

2x papa na lepku - papa NRO  
warstwa mineralna 20 cm na ścianie  
(10 cm (warstwa) + 10 cm)  
papa paronizacyjna  
warstwa spawalna 2% (zwarzanie cementowy)  
płyty karbowane 24 cm  
tynk cem.-wsp. 2 cm

2x papa na lepku - papa NRO  
warstwa mineralna 20 cm na ścianie  
(10 cm (warstwa) + 10 cm)  
papa paronizacyjna  
warstwa spawalna 2% (zwarzanie cementowy)  
płyty karbowane 24 cm  
tynk cem.-wsp. 2 cm

PROJ. WYMIANA ISTNIEJĄCEGO POKRYCIA DACHU-PAPY  
- DOCIEPIENIE + NOWE WARSTWY PAPY NRO  
Obróbki zabezpieczone warstwą ocynku i fabrycznie wykonaną powłoką lakierniczą.

KOMINY-PODNIENIE WYS. KOMINÓW DO 60 CM  
PONAD GOTOWE POKRYCIE DACHU, WYLOTY PRZEWODÓW KOMINOWYCH NA BOKI  
I WYKONANIE CZAPY ŻELBETOWEJ GR 5 CM, WYKONANIE OBRÓBK BLACHARSKIEJ  
Obróbki zabezpieczone warstwą ocynku i fabrycznie wykonaną powłoką lakierniczą.

NOWE RYNNY I RURY SPUSTOWE- zabezpieczone warstwą ocynku i fabrycznie wykonaną powłoką lakierniczą.

NAPRAWA DYLATACJI

PROJ.INSTALACJA ODGROMOWA

2x papa na lepku - papa NRO  
stropień 20 cm na ścianie  
(10 cm x 10 cm)  
papa paronizacyjna  
warstwa spawalna 2% (zwarzanie cementowy)  
płyty karbowane 24 cm  
tynk cem.-wsp. 2 cm

2x papa na lepku - papa NRO  
warstwa mineralna 20 cm na ścianie  
(10 cm (warstwa) + 10 cm)  
papa paronizacyjna  
warstwa spawalna 2% (zwarzanie cementowy)  
płyty karbowane 24 cm  
tynk cem.-wsp. 2 cm

2x papa na lepku - papa NRO  
warstwa mineralna 20 cm na ścianie  
(10 cm (warstwa) + 10 cm)  
papa paronizacyjna  
warstwa spawalna 2% (zwarzanie cementowy)  
płyty karbowane 24 cm  
tynk cem.-wsp. 2 cm

2x papa na lepku - papa NRO  
warstwa mineralna 20 cm na ścianie  
(10 cm (warstwa) + 10 cm)  
papa paronizacyjna  
warstwa spawalna 2% (zwarzanie cementowy)  
płyty karbowane 24 cm  
tynk cem.-wsp. 2 cm

2x papa na lepku - papa NRO  
warstwa mineralna 20 cm na ścianie  
(10 cm (warstwa) + 10 cm)  
papa paronizacyjna  
warstwa spawalna 2% (zwarzanie cementowy)  
płyty karbowane 24 cm  
tynk cem.-wsp. 2 cm

2x papa na lepku - papa NRO  
warstwa mineralna 20 cm na ścianie  
(10 cm (warstwa) + 10 cm)  
papa paronizacyjna  
warstwa spawalna 2% (zwarzanie cementowy)  
płyty karbowane 24 cm  
tynk cem.-wsp. 2 cm

2x papa na lepku - papa NRO  
warstwa mineralna 20 cm na ścianie  
(10 cm (warstwa) + 10 cm)  
papa paronizacyjna  
warstwa spawalna 2% (zwarzanie cementowy)  
płyty karbowane 24 cm  
tynk cem.-wsp. 2 cm

2x papa na lepku - papa NRO  
warstwa mineralna 20 cm na ścianie  
(10 cm (warstwa) + 10 cm)  
papa paronizacyjna  
warstwa spawalna 2% (zwarzanie cementowy)  
płyty karbowane 24 cm  
tynk cem.-wsp. 2 cm

2x papa na lepku - papa NRO  
warstwa mineralna 20 cm na ścianie  
(10 cm (warstwa) + 10 cm)  
papa paronizacyjna  
warstwa spawalna 2% (zwarzanie cementowy)  
płyty karbowane 24 cm  
tynk cem.-wsp. 2 cm

2x papa na lepku - papa NRO  
warstwa mineralna 20 cm na ścianie  
(10 cm (warstwa) + 10 cm)  
papa paronizacyjna  
warstwa spawalna 2% (zwarzanie cementowy)  
płyty karbowane 24 cm  
tynk cem.-wsp. 2 cm

2x papa na lepku - papa NRO  
warstwa mineralna 20 cm na ścianie  
(10 cm (warstwa) + 10 cm)  
papa paronizacyjna  
warstwa spawalna 2% (zwarzanie cementowy)  
płyty karbowane 24 cm  
tynk cem.-wsp. 2 cm

2x papa na lepku - papa NRO  
warstwa mineralna 20 cm na ścianie  
(10 cm (warstwa) + 10 cm)  
papa paronizacyjna  
warstwa spawalna 2% (zwarzanie cementowy)  
płyty karbowane 24 cm  
tynk cem.-wsp. 2 cm

2x papa na lepku - papa NRO  
warstwa mineralna 20 cm na ścianie  
(10 cm (warstwa) + 10 cm)  
papa paronizacyjna  
warstwa spawalna 2% (zwarzanie cementowy)  
płyty karbowane 24 cm  
tynk cem.-wsp. 2 cm

2x papa na lepku - papa NRO  
warstwa mineralna 20 cm na ścianie  
(10 cm (warstwa) + 10 cm)  
papa paronizacyjna  
warstwa spawalna 2% (zwarzanie cementowy)  
płyty karbowane 24 cm  
tynk cem.-wsp. 2 cm

2x papa na lepku - papa NRO  
warstwa mineralna 20 cm na ścianie  
(10 cm (warstwa) + 10 cm)  
papa paronizacyjna  
warstwa spawalna 2% (zwarzanie cementowy)  
płyty karbowane 24 cm  
tynk cem.-wsp. 2 cm

2x papa na lepku - papa NRO  
warstwa mineralna 20 cm na ścianie  
(10 cm (warstwa) + 10 cm)  
papa paronizacyjna  
warstwa spawalna 2% (zwarzanie cementowy)  
płyty karbowane 24 cm  
tynk cem.-wsp. 2 cm

2x papa na lepku - papa NRO  
warstwa mineralna 20 cm na ścianie  
(10 cm (warstwa) + 10 cm)  
papa paronizacyjna  
warstwa spawalna 2% (zwarzanie cementowy)  
płyty karbowane 24 cm  
tynk cem.-wsp. 2 cm

2x papa na lepku - papa NRO  
warstwa mineralna 20 cm na ścianie  
(10 cm (warstwa) + 10 cm)  
papa paronizacyjna  
warstwa spawalna 2% (zwarzanie cementowy)  
płyty karbowane 24 cm  
tynk cem.-wsp. 2 cm

2x papa na lepku - papa NRO  
warstwa mineralna 20 cm na ścianie  
(10 cm (warstwa) + 10 cm)  
papa paronizacyjna  
warstwa spawalna 2% (zwarzanie cementowy)  
płyty karbowane 24 cm  
tynk cem.-wsp. 2 cm

2x papa na lepku - papa NRO  
warstwa mineralna 20 cm na ścianie  
(10 cm (warstwa) + 10 cm)  
papa paronizacyjna  
warstwa spawalna 2% (zwarzanie cementowy)  
płyty karbowane 24 cm  
tynk cem.-wsp. 2 cm

2x papa na lepku - papa NRO  
warstwa mineralna 20 cm na ścianie  
(10 cm (warstwa) + 10 cm)  
papa paronizacyjna  
warstwa spawalna 2% (zwarzanie cementowy)  
płyty karbowane 24 cm  
tynk cem.-wsp. 2 cm

2x papa na lepku - papa NRO  
warstwa mineralna 20 cm na ścianie  
(10 cm (warstwa) + 10 cm)  
papa paronizacyjna  
warstwa spawalna 2% (zwarzanie cementowy)  
płyty karbowane 24 cm  
tynk cem.-wsp. 2 cm

2x papa na lepku - papa NRO  
warstwa mineralna 20 cm na ścianie  
(10 cm (warstwa) + 10 cm)  
papa paronizacyjna  
warstwa spawalna 2% (zwarzanie cementowy)  
płyty karbowane 24 cm  
tynk cem.-wsp. 2 cm

2x papa na lepku - papa NRO  
warstwa mineralna 20 cm na ścianie  
(10 cm (warstwa) + 10 cm)  
papa paronizacyjna  
warstwa spawalna 2% (zwarzanie cementowy)  
płyty karbowane 24 cm  
tynk cem.-wsp. 2 cm

2x papa na lepku - papa NRO  
warstwa mineralna 20 cm na ścianie  
(10 cm (warstwa) + 10 cm)  
papa paronizacyjna  
warstwa spawalna 2% (zwarzanie cementowy)  
płyty karbowane 24 cm  
tynk cem.-wsp. 2 cm

2x papa na lepku - papa NRO  
warstwa mineralna 20 cm na ścianie  
(10 cm (warstwa) + 10 cm)  
papa paronizacyjna  
warstwa spawalna 2% (zwarzanie cementowy)  
płyty karbowane 24 cm  
tynk cem.-wsp. 2 cm

2x papa na lepku - papa NRO  
warstwa mineralna 20 cm na ścianie  
(10 cm (warstwa) + 10 cm)  
papa paronizacyjna  
warstwa spawalna 2% (zwarzanie cementowy)  
płyty karbowane 24 cm  
tynk cem.-wsp. 2 cm

2x papa na lepku - papa NRO  
warstwa mineralna 20 cm na ścianie  
(10 cm (warstwa) + 10 cm)  
papa paronizacyjna  
warstwa spawalna 2% (zwarzanie cementowy)  
płyty karbowane 24 cm  
tynk cem.-wsp. 2 cm

2x papa na lepku - papa NRO  
warstwa mineralna 20 cm na ścianie  
(10 cm (warstwa) + 10 cm)  
papa paronizacyjna  
warstwa spawalna 2% (zwarzanie cementowy)  
płyty karbowane 24 cm  
tynk cem.-wsp. 2 cm

2x papa na lepku - papa NRO  
warstwa mineralna 20 cm na ścianie  
(10 cm (warstwa) + 10 cm)  
papa paronizacyjna  
warstwa spawalna 2% (zwarzanie cementowy)  
płyty karbowane 24 cm  
tynk cem.-wsp. 2 cm

2x papa na lepku - papa NRO  
warstwa mineralna 20 cm na ścianie  
(10 cm (warstwa) + 10 cm)  
papa paronizacyjna  
warstwa spawalna 2% (zwarzanie cementowy)  
płyty karbowane 24 cm  
tynk cem.-wsp. 2 cm

2x papa na lepku - papa NRO  
warstwa mineralna 20 cm na ścianie  
(10 cm (warstwa) + 10 cm)  
papa paronizacyjna  
warstwa spawalna 2% (zwarzanie cementowy)  
płyty karbowane 24 cm  
tynk cem.-wsp. 2 cm

2x papa na lepku - papa NRO  
warstwa mineralna 20 cm na ścianie  
(10 cm (warstwa) + 10 cm)  
papa paronizacyjna  
warstwa spawalna 2% (zwarzanie cementowy)  
płyty karbowane 24 cm  
tynk cem.-wsp. 2 cm

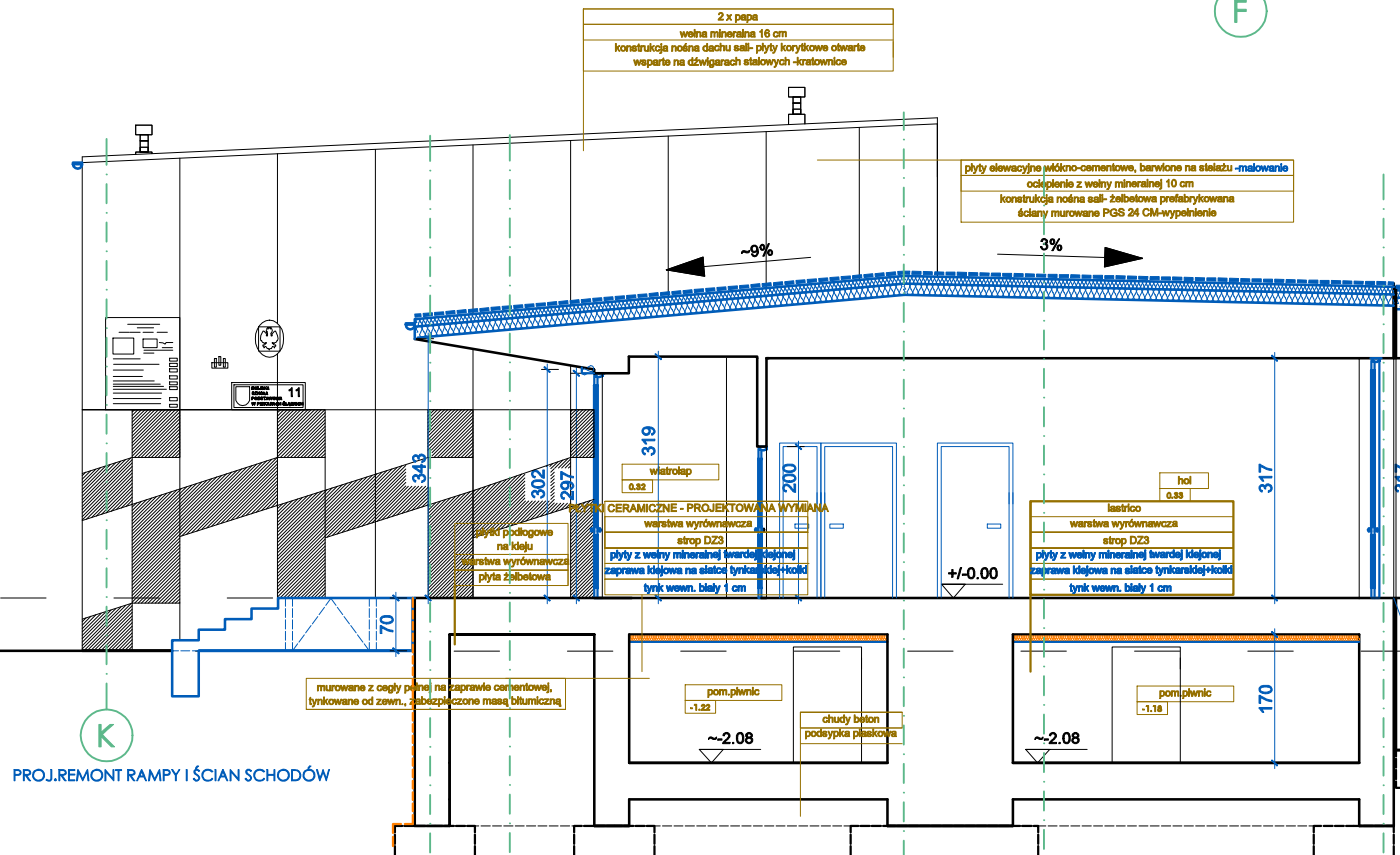
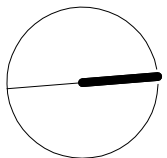
2x papa na lepku - papa NRO  
warstwa mineralna 20 cm na ścianie  
(10 cm (warstwa) + 10 cm)  
papa paronizacyjna  
warstwa spawalna 2% (zwarzanie cementowy)  
płyty karbowane 24 cm  
tynk cem.-wsp. 2 cm

## SP NR 11

## W PIEKARACH ŚLĄSKICH

## PRZĘKROJE A i B

SKALA 1:100



PROJ.REMONT RAMPY I ŚCIAN SCHODÓW

**NAPRAWA DYLATACJI Wewn. POSADZKA**  
-demontaż starych dyktów  
-oczyszczenie powierzchni dyktów  
-wypełnienie przerw dyktowych na gr. 50 cm  
-piłami z maszyną walcową mineralną  
-gr. dostosować do szerokości dyktów  
-wymoczenie krawędzi dyktów-obrobka  
zaprawą klejącą na szkło  
-montaż obróbek blacharskich  
z blachy punk. gr.0,7 mm Chromal  
zabezpieczone warstwą ocynku  
i fabrycznie wykonaną powłoką lakierniczą.

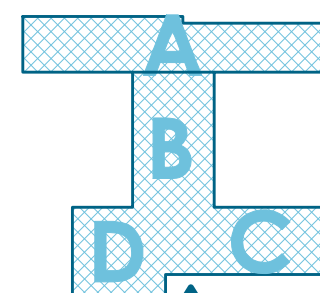
**NAPRAWA DYLATACJI Wewn. ŚCIANY**  
-demontaż starych dyktów  
-oczyszczenie powierzchni dyktów  
-wypełnienie przerw dyktowych na gr. 50 cm  
-piłami z maszyną walcową mineralną  
-gr. dostosować do szerokości dyktów  
-wymoczenie krawędzi dyktów-obrobka  
zaprawą klejącą na szkło  
-montaż obróbek blacharskich  
z blachy punk. gr.0,7 mm Chromal  
zabezpieczone warstwą ocynku  
i fabrycznie wykonaną powłoką lakierniczą.

**PROJ.LOKALNE WZMOCNIENIE ZABEZPIECZENIA PRZECIWWILGOCIOWEGO POPRZECZ POGRUBIENIE WARSTWY POLIMEROWO-BITUMICZNEJ ORAZ ZASTOSOWANIE (PO SKUCIU TYNKÓW) TYNKÓW HYDROFOBOWYCH W DANYCH OBSZARZE; na czas wykonywania robót zastosować pompę**

- uwagi:**
- wymiary podano w [cm] a poziomy w [m]
  - wymiary pomieszczeń w świetle ścian z uwzględnieniem okładzin
  - wymiary stolarki okiennej w świetle otworów
  - wymiary stolarki drzwiowej w świetle ościeżnicy

## PLAN SITUACYJNY

- segmenty:**
- szkolno-dydaktyczny
  - łazienki
  - stołówka
  - sala gimnastyczna



### D S W P R O J E K T S P . Z . O . O .

adres: ul. Św. Barbary 14/36, 41-516 Chorzów  
e-mail: dsw@dsprojekt.pl  
telefon: 736 247 048  
strona: dswprojekt.pl

### TEMAT: REMONT I WZMOCNIENIE BUDYNKU WIEJSKIEJ SZKOŁY PODSTAWOWEJ NR 11 W PIEKARACH ŚLĄSKICH

OBIEKT: WIEJSKA SZKOŁA PODSTAWOWA NR 11 W PIEKARACH ŚLĄSKICH

INWESTOR: GMINA PIESKARY ŚLĄSKIE

Z SIEDZIBĄ W PIEKARACH ŚLĄSKICH, 41-940 UL. BYTOMSKA 84

### PROJEKTANT:

mgr inż. ARCH. LESZEK PŁOCKI

mgr inż. ARCH. MARIUSZ SŁOŃSKI

mgr inż. DOROTA SIŁKAK-WROBLEWICZ

mgr inż. JUSTYNA MROZEK

mgr inż. JUSTYNA MROZEK

mgr inż. JUSTYNA MROZEK

mgr inż. JUSTYNA MROZEK

mgr inż. JUSTYNA MROZEK

mgr inż. JUSTYNA MROZEK

mgr inż. JUSTYNA MROZEK

### TYTUŁ RYSUNKU:

PRZĘKROJE A i B

PRZĘKROJE A i B

PRZĘKROJE A i B

PRZĘKROJE A i B

PRZĘKROJE A i B

PRZĘKROJE A i B

PRZĘKROJE A i B

PRZĘKROJE A i B

PRZĘKROJE A i B

PRZĘKROJE A i B

PRZĘKROJE A i B

PRZĘKROJE A i B

PRZĘKROJE A i B

PRZĘKROJE A i B

PRZĘKROJE A i B

PRZĘKROJE A i B

PRZĘKROJE A i B

PRZĘKROJE A i B

PRZĘKROJE A i B